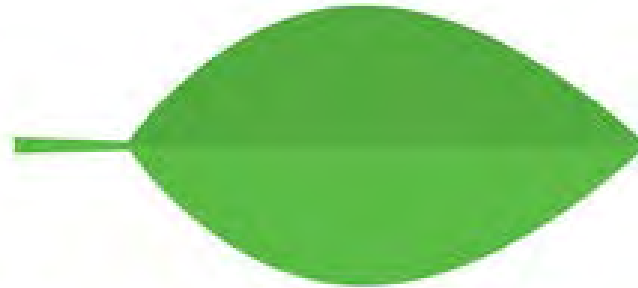


PRÉSENTATION D'UN SYSTÈME
D'INFORMATION DE GESTION ERP-
CRM-MRP-SCM EN MODE SaaS

Présentation de :



SUNFOODS

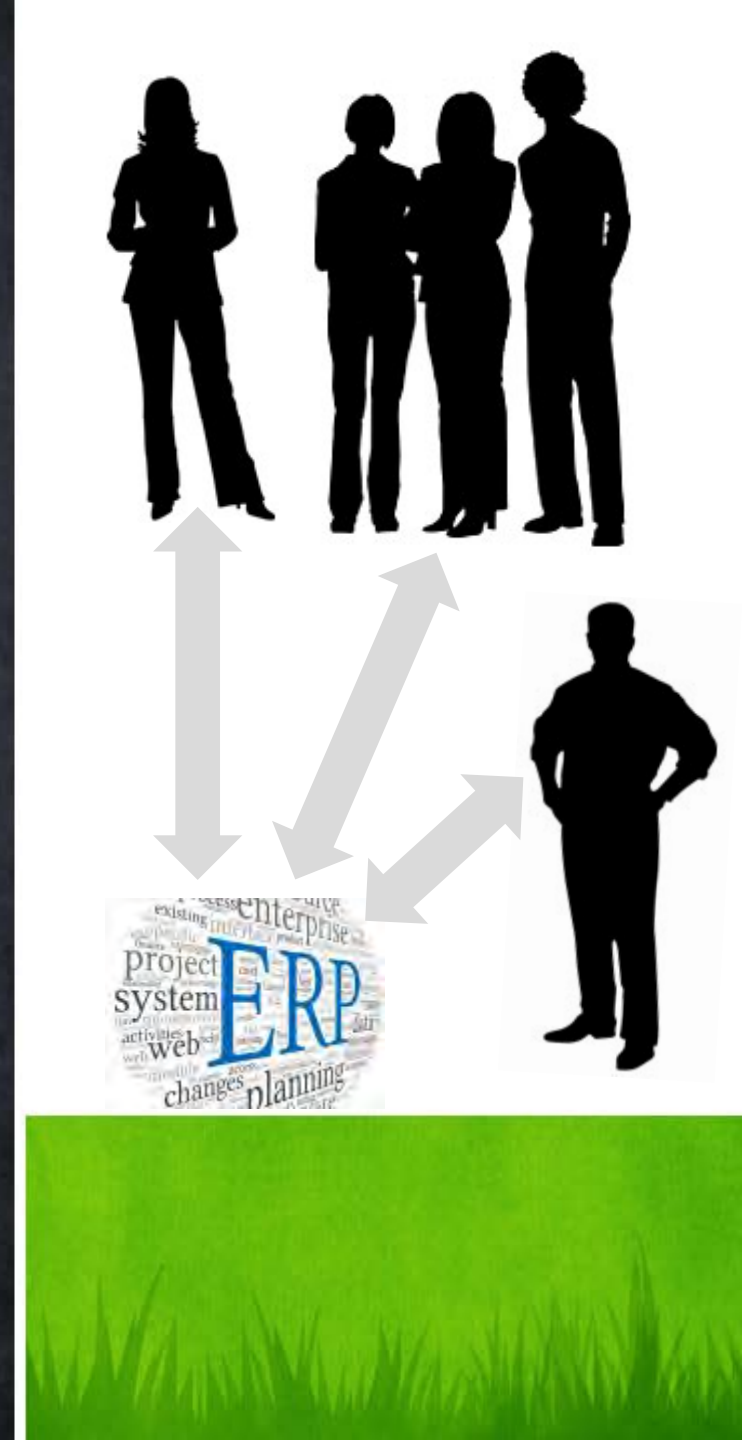




Collaboration

Nous avons acquis une solide expérience au cours des années avec des grandes organisations, notamment:

- Pepsi Group KFC & Taco Bell
- Walmart – Sam's Club
- Home Depot
- Perdue
- Canac
- Bombardier
- Telus Canada





**NOTRE BUT:
RENTABILISER VOS
OPÉRATIONS**



Un système d'information intégré permet de gérer l'ensemble des informations d'une société en établissant des règles d'affaires appelés flux de travail selon les volontés de la direction et ainsi assurer un contrôle sur l'ensemble des employés et de leurs actions. Ceci augmente la productivité, la satisfaction de la clientèle et optimise les profits.

Principaux Modules d'un ERP



MRP : Manufacturing Resource Planning

- ✓ Gestion des ressources, de la production, des stocks...

CRM : Customer Relationship Management

- ✓ Gestion des relations client

HRM : Human Resources Management

- ✓ Gestion des ressources humaines

SCM : Supply Chain Management

- ✓ Gestion des fournisseurs

FRM : Finance Resource Management

- ✓ Gestion des ressources financières



Nous vous présentons 7 bonnes raisons d'opter pour un système ERP en mode Saas (Software as a service).
Un tableau comparatif de différentes solutions ERP avec la comparaison des coûts.



7 RAISONS D'OPTER POUR UN ERP EN MODE SaaS

1. MOBILITÉ ET PARTAGE

Le choix d'une infrastructure matérielle et applicative totalement délocalisée présente l'avantage de pouvoir y accéder n'importe où et n'importe quand, à partir de tous les terminaux connectés à internet et ce quel que soit leur système d'exploitation.


L'objectif, à travers cet ERP mobile, est pour l'entreprise de permettre à ses collaborateurs d'être opérationnels à tout moment et d'avoir un meilleur accès à l'information en temps réel.



7 RAISONS D'OPTER POUR UN ERP EN MODE SaaS

2. FLEXIBILITÉ

Une des caractéristiques principales d'un ERP en mode SaaS est sa grande flexibilité. Son temps de déploiement est très faible comparé à un ERP en interne, et il n'est pas un frein aux évolutions ou restructurations de l'entreprise. Au contraire, étant un système complet hébergé sur des serveurs à haute disponibilité, l'utilisation des ressources matérielles est optimisée pour suivre les besoins des utilisateurs, et la partie logicielle est un agrégat de briques applicatives nativement compilées, donc également évolutive.



Cloud / SaaS
Applications



**7 RAISONS
D'OPTER POUR UN
ERP EN MODE SaaS**

4. COÛT FIXE

Le SaaS se distingue par le business model qu'il implique, le coût devenant fixe pour l'entreprise via un abonnement mensuel. L'absence d'investissement initial permet de réaliser le projet et de passer plus rapidement en exploitation. De plus, le SaaS évite à l'entreprise de devoir supporter des coûts cachés susceptibles de représenter jusqu'à 91% des dépenses totales liées à l'achat d'une licence logicielle.



SAAS

Software
as a Service

Email
CRM
Collaborative
ERP

CONSUME



PAAS

Platform
as a Service

Application Development
Decision Support
Web
Streaming

BUILD ON IT



IAAS

Infrastructure
as a Service

Caching
Legacy
Networking
Security
System Mgmt

MIGRATE TO IT



SUNFOODS

**7 RAISONS
D'OPTER POUR UN
ERP EN MODE SaaS**

5. RESPONSABILITÉ, SÉCURITÉ ET FIABILITÉ

Si tant est que le prestataire soit fiable (présentant des certifications de type ISO 27001 notamment) et que le contrat le liant à l'entreprise comprenne des clauses de portabilité et de confidentialité, le choix d'un ERP totalement délocalisé décharge l'entreprise de ses responsabilités en termes de maintenance et de sécurité. Par ailleurs, opter pour le SaaS est aussi bien souvent une garantie de fiabilité logicielle.

ERP SaaS

VS

ERP Cloud



**7 RAISONS
D'OPTER POUR UN
ERP EN MODE SaaS**

6. ÉVOLUTIONS

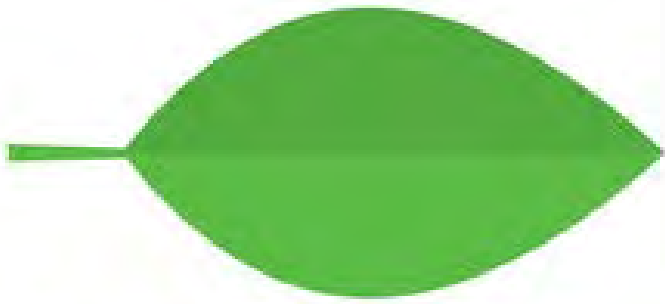
Un ERP en mode SaaS présente l'avantage de pouvoir évoluer au rythme de l'entreprise et du secteur via des ajouts progressifs de briques applicatives en fonction des besoins métiers ou de croissance. Le danger est en effet pour les entreprises choisissant de mettre en place un ERP en propre de vouloir un produit trop adapté aux besoins présents, au point de devenir obsolète pour des besoins futurs. L'architecture multi-tenant et la mutualisation caractéristiques du SaaS permettent par ailleurs des mises à jour automatiques, là où on estime que seulement 15% des clients de SAP utilisent la dernière version du logiciel.



7 RAISONS D'OPTER POUR UN ERP EN MODE SaaS

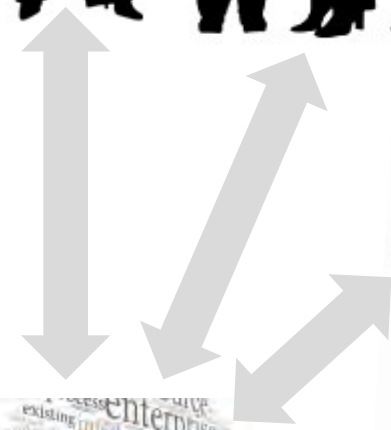
7. ÉCONOMIE D'ÉNERGIE

L'architecture multi-tenant du SaaS et la mutualisation des ressources matérielles et logicielles permet de réduire la consommation d'énergie de la part des entreprises. De plus, avoir un ERP totalement délocalisé permet de ne fonctionner qu'avec des ordinateurs disposant simplement d'un navigateur Web, moins gourmands en électricité.



SUNFOODS

COMPARATIF DES ERP





| SOLUTION | MICROSOFT NAV | SAGE 100 | DIVALTO | YOURCEGID | ODOO |
|----------------|---------------|----------|--------------|--------------|---------|
| TYPE | PACK COMPLET | MODULES | PACK COMPLET | PACK COMPLET | MODULES |
| TARIF/MOIS | 50,000 FCFA | 75,000 | 65,000 | 50,000 | 10,000 |
| COMPTABILITÉ | OUI | MODULE | OUI | OUI | MODULE |
| CRM | OUI | MODULE | OUI | OUI | MODULE |
| SCM | OUI | MODULE | OUI | OUI | MODULE |
| MRP | OUI | MODULE | OUI | OUI | MODULE |
| STATISTIQUES | OUI | MODULE | OUI | OUI | MODULE |
| GESTION PROJET | OUI | MODULE | OUI | OUI | MODULE |
| MULTIPLES | OUI | MODULE | OUI | OUI | MODULE |
| TRANSVERSALES | OUI | MODULE | DÉV. | OUI | MODULE |



| SOLUTION | MICROSOFT NAV | SAGE 100 | DIVALTO | YOURCEGID | ODOO |
|----------------|---------------|----------|--------------|--------------|---------|
| TYPE | PACK COMPLET | MODULES | PACK COMPLET | PACK COMPLET | MODULES |
| TARIF/MOIS | 50,000 FCFA | 75,000 | 65,000 | 50,000 | 10,000 |
| COMPTABILITÉ | A | A | B | B | A |
| CRM | A | B | B | A | A |
| SCM | A | B | C | B | A |
| MRP | A | D | D | A | B |
| STATISTIQUES | B | A | D | B | A |
| GESTION PROJET | A | A | D | B | C |
| MULTIPLES | A | A | C | B | A |
| TRANSVERSALES | A | B | C | B | B |

Dynamique du SaaS

15,4%

Croissance annuelle
moyenne ERP SaaS
2017/2021

1,6%

Croissance annuelle
moyenne ERP On
Premise 2017/2021

Poids du
SaaS en
2021

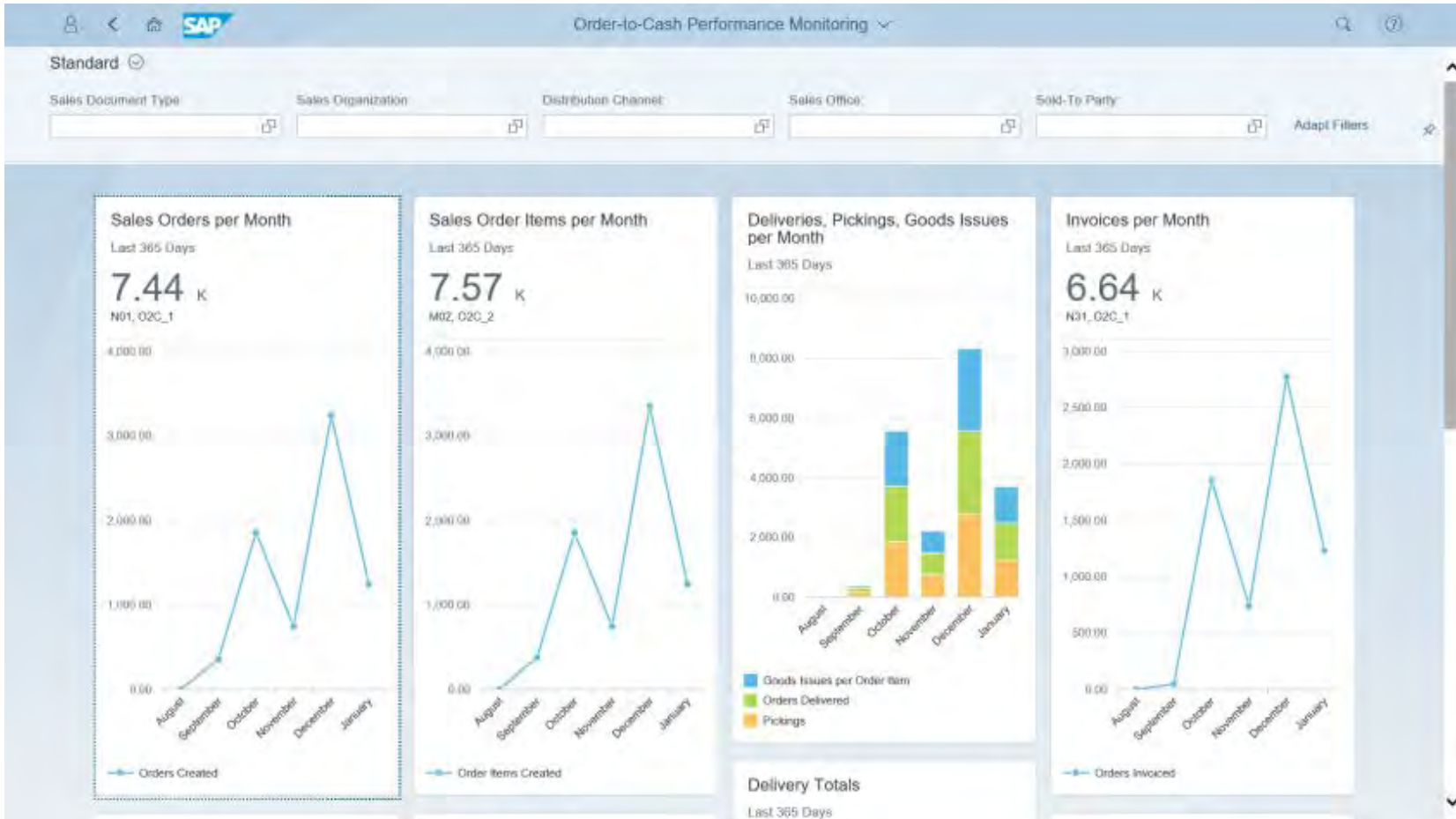
28%



TOP 3 des fonctionnalités en SaaS en 2017

- 1 Gestion des ressources humaines
- 2 Gestion des achats
- 3 Gestion des actifs





ERP / On Premise

Best-Of-Breed / SaaS

Fonctionnel

- Stabilité et maturité du processus
- Un ou plusieurs processus RH critiques pour le business
- « Customisation » pour répondre aux attentes
- De nouvelles versions majeures tous les 3 ou 5 ans qui sont un projet en tant que tel

- Agilité et flexibilité
- Volatilité des processus et des priorités RH
- Adaptation continue au marché/ développements rapides
- 3 à 4 versions par an. Les montées de version sont comprises dans le coût d'abonnement.

Conduite du changement

- Important CM requis pour le premier déploiement
- Contrôle du cycle d'investissement (sauf pour la version principale)

- Dépendance vis-à-vis des évolutions du logiciel et de la stratégie du vendeur
- Expérience « utilisateur Internet » mais une conduite du changement continue (nouvelles fonctionnalités, nouvelle ergonomie)

IT / Technique

- Dépendance de ressources internes à haute compétence, responsabilité interne
- Infrastructure technique déjà existante
- Centre d'expertise en interne
- Hébergement des données internes / sécurité

- Un transfert de charge vers les équipes RH pour administrer la solution
- Les problématiques techniques (Data privacy, sécurité, performances, BCP/DRP gérés par le fournisseur inclus dans le coût d'abonnement)

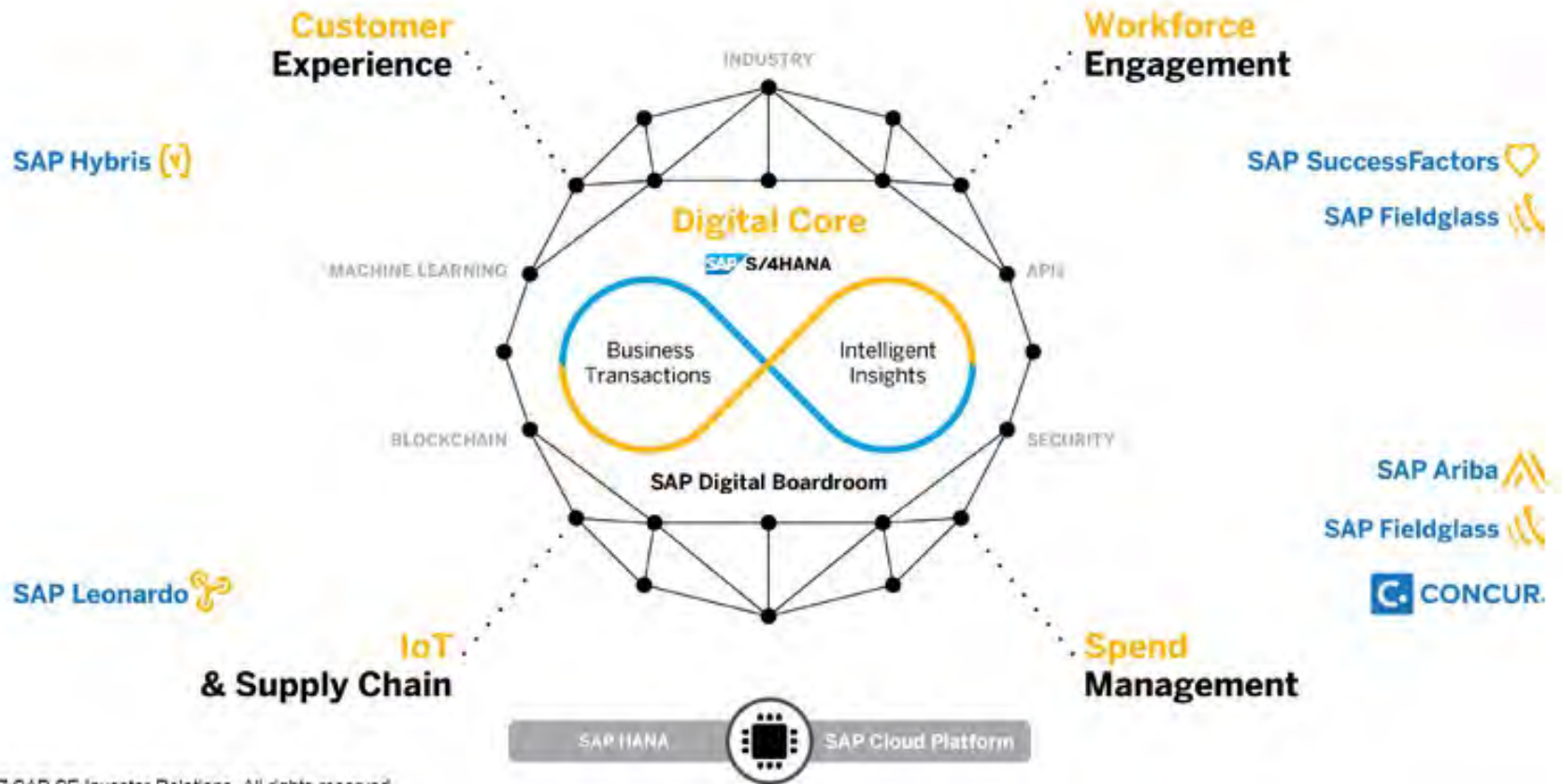
Coûts

- Logique d'investissement
- Investissement dans la phase de projet pour minimiser les coûts de maintenance

- Des frais prédictibles mais récurrents (Operational cost)
- Engagement limité

En résumé, le "SaaS" est comparable à la location d'un meublé alors que le "on premise" est comparable à une construction de maison







NOTRE OFFRE DE SERVICE

Offre de service

L'offre de service que vous nous proposons est sur une base contractuelle avec une tarification fixe mensuelle pour assurer la gestion de projet et articuler les différentes étapes de mise en place démontré dans ce document.

Vous pourrez ainsi profiter de la meilleure solution, au moindre coût, avec le minimum d'effort et vous assurer le contrôle de vos opérations en maximisant vos profits.



L'essentiel

Vous avez maintenant accès grâce à Internet aux meilleurs outils informatiques internationalement reconnus, avec les meilleures pratiques de gestion de l'information de manière à maximiser vos profits.

En mode SaaS, vous achetez ce que vous utilisez à rabais. Il n'y a pas de raisons économiques pour s'en passer.



SUNFOODS

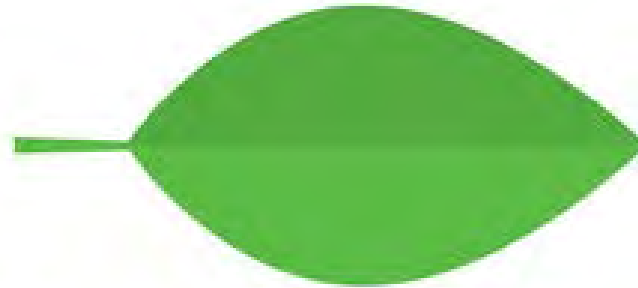
Conclusion

- » **SUNFOODS est un fournisseur de services de consultations informatiques spécialisé suivant les meilleures pratiques américaines pour répondre à l'industrie en Afrique de l'Ouest.**
- » **SUNFOODS possède une licence complète SAP ERP-CRM-MRP-SCM dans son intégralité et fait profiter à sa clientèle tous les avantages de cette solution informatique.**



PRÉSENTATION D'UN SYSTÈME
D'INFORMATION DE GESTION ERP-
CRM-MRP-SCM EN MODE SaaS

Présentation de :



SUNFOODS

